

# Kůrovcová kalamita z pohledu ochrany přírody

Petr Šaj  
Tomáš Růžička  
Jeseník, říjen 2019

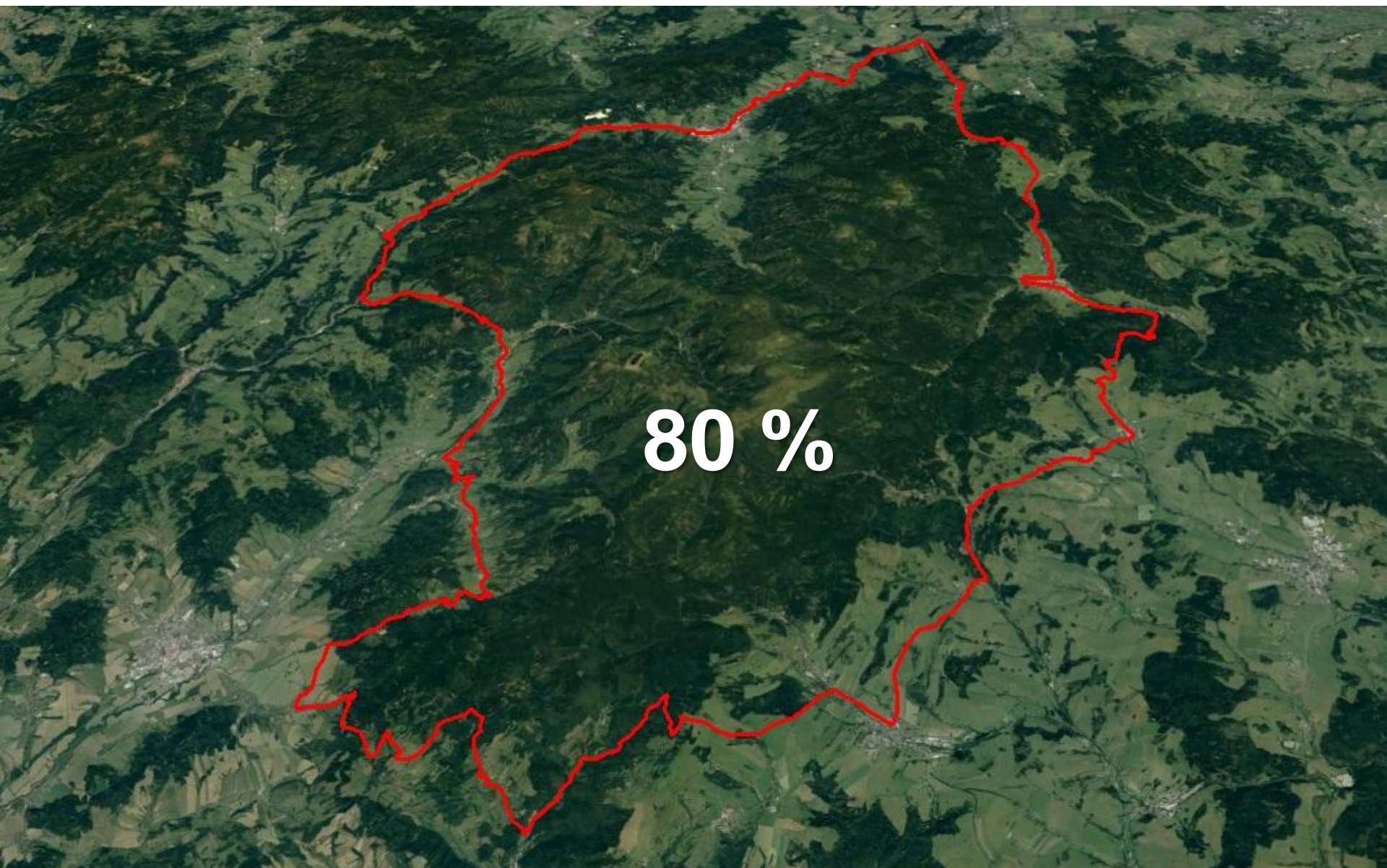




- **vyhlášena v roce 1969**  
5. nejstarší CHKO v ČR
- **rozloha 740 km<sup>2</sup>**  
4. největší CHKO v ČR
- **na území dvou krajů**
- **nadmořská výška**  
**320-1492 m n. m.**
- **nejvyšší pohoří Moravy**



# Plocha lesa CHKO Jeseníky





**1904 – Liechtensteinská rezervace**

**1946 – první „přísné rezervace“**

**1955 – vyhlášovací smršť – nejdůležitějších 10 rezervací**

**1969 – vyhlášení Chráněné krajinné oblasti Jeseníky**

**2004 – vyhlášení oblastí Natura 2000**

**20 . . – Národní park Jeseníky ???**

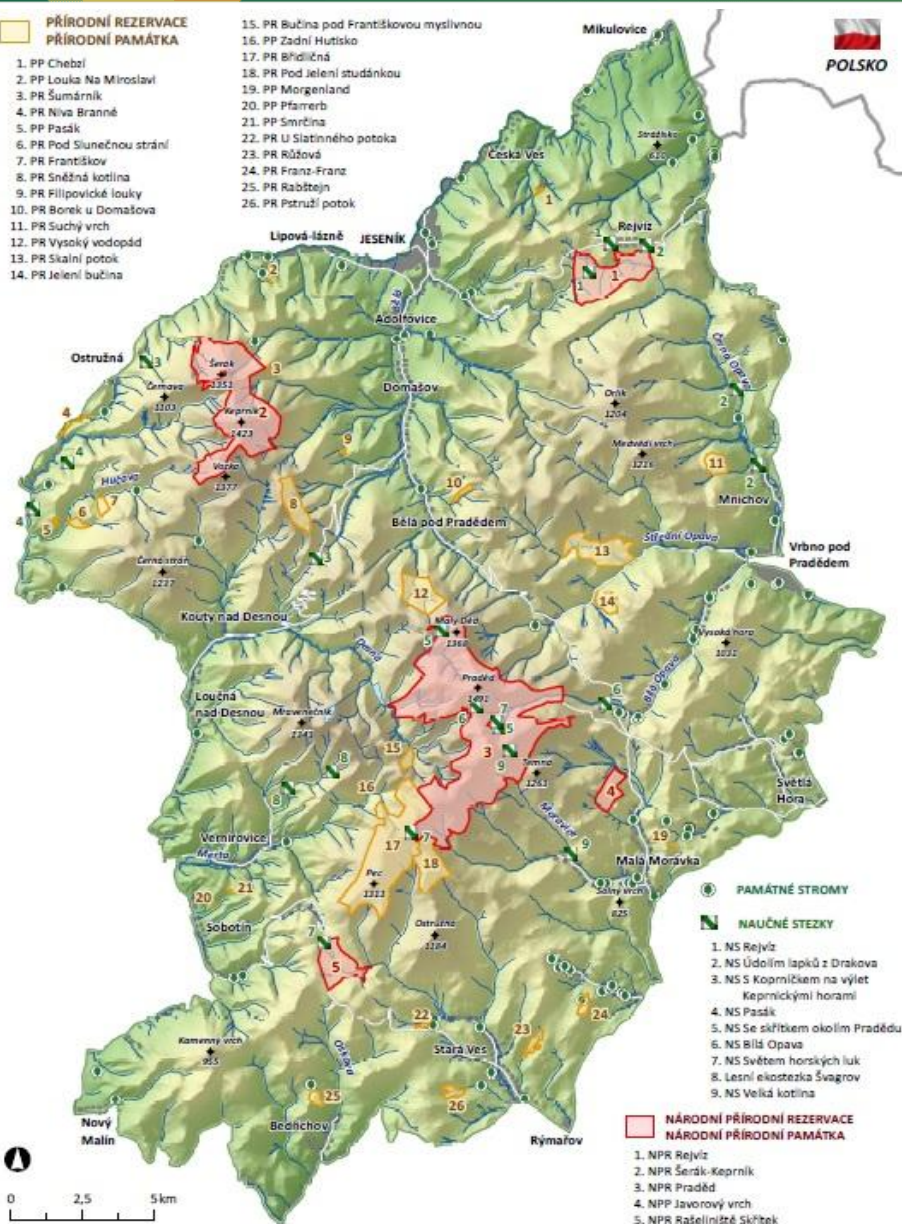
# Maloplošná zvláště chráněná území



## PŘÍRODNÍ REZERVACE PŘÍRODNÍ PAMÁTKA

1. PP Chelbál
2. PP Louka Na Miroslavi
3. PR Šumárník
4. PP Niva Branňé
5. PP Pasák
6. PR Pod Slunečnou strání
7. PR Františkov
8. PR Sněžná kotlina
9. PR Filipovické louky
10. PR Borek u Domašova
11. PR Suchý vrch
12. PR Vysoký vodopád
13. PR Skalní potok
14. PR Jelení bučina

15. PR Bučina pod Františkovou myslivnou
16. PP Zadní Hutisko
17. PR Břidličná
18. PR Pod Jelení studánkou
19. PP Morgenland
20. PP Pfarreb
21. PP Smřtina
22. PR U Slatinného potoka
23. PR Růžová
24. PR Franz-Franz
25. PR Rabštejn
26. PR Pstruží potok



POLSKO

- 4 národní přírodní rezervace
- 1 národní přírodní památka
- 19 přírodních rezervací
- 5 přírodních památek
- 14 evropsky významných lokalit
- 1 ptačí oblast

## NÁRODNÍ PŘÍRODNÍ REZERVACE NÁRODNÍ PŘÍRODNÍ PAMÁTKA

1. NPR Rejvíz
2. NPR Šerák-Keprník
3. NPR Praděd
4. NPP Javorový vrch
5. NPR Rašeliniště Skřítek



0 2.5 5 km



## **UNIKÁTNÍ KOMBINACÍ PŘÍRODNÍCH FENOMÉNŮ A KULTURNÍ KRAJINY**

**vysokohorské bezlesí**

**horské smrkové lesy**

**rašeliniště a prameniště**

**vzácné a ohrožené druhy živočichů a rostlin**

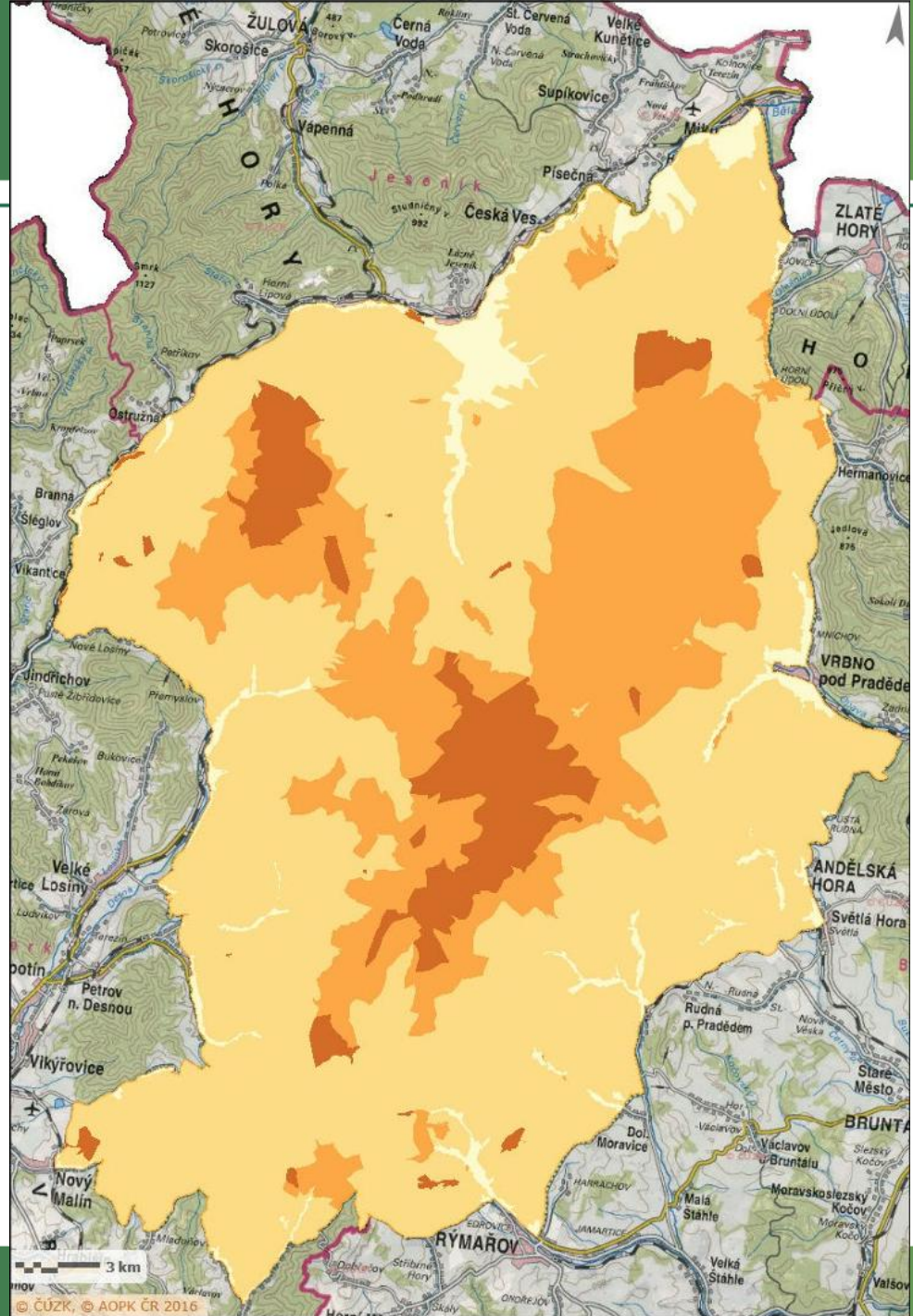


# Horské smrčiny – jiný svět



# Zonace CHKO

<b>I. Zóna</b>	<b>7 %</b>
<b>II. zóna</b>	<b>23 %</b>
<b>III. zóna</b>	<b>66 %</b>
<b>IV. zóna</b>	<b>4 %</b>
<b>Celkem:</b>	<b>100 %</b>

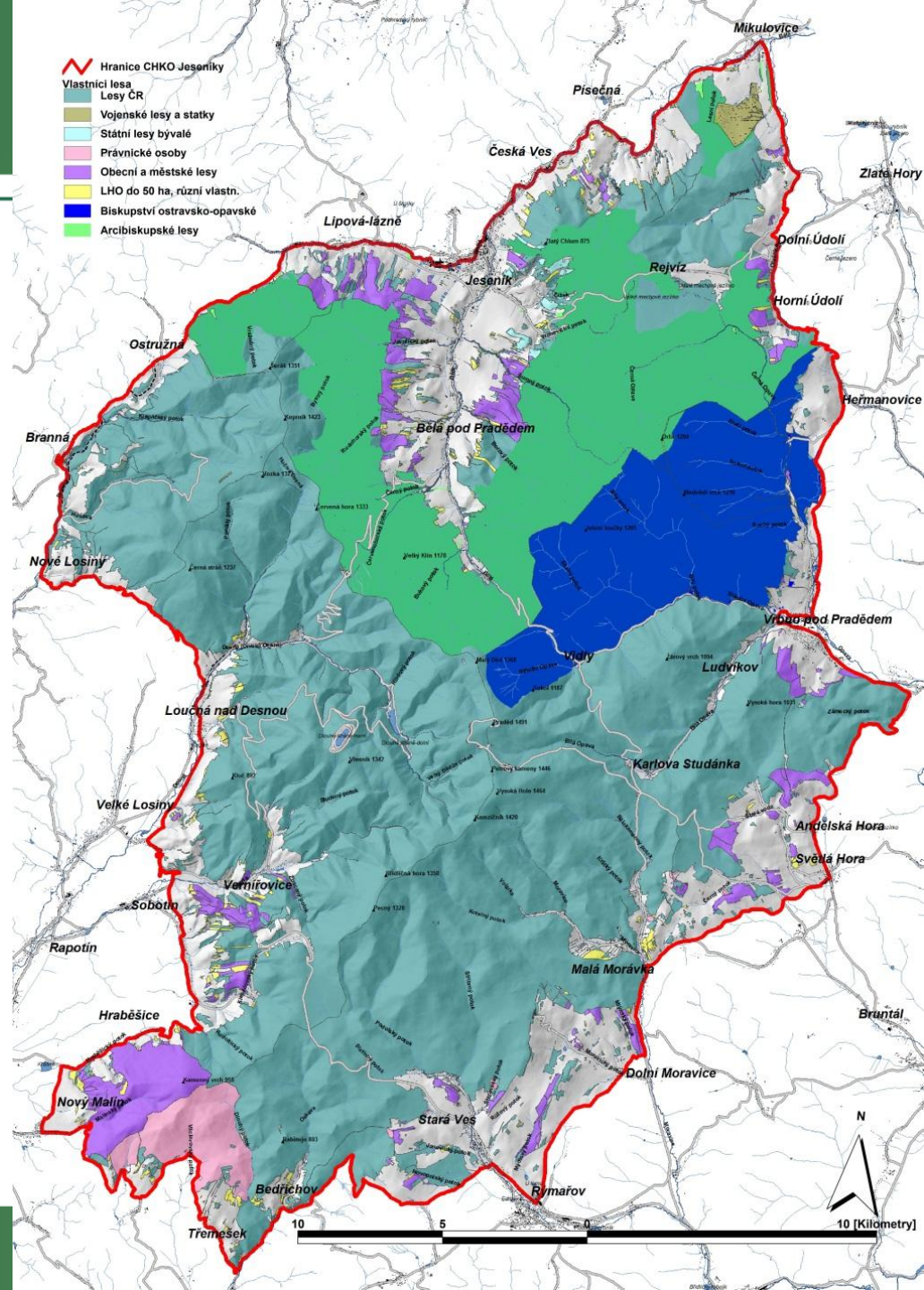




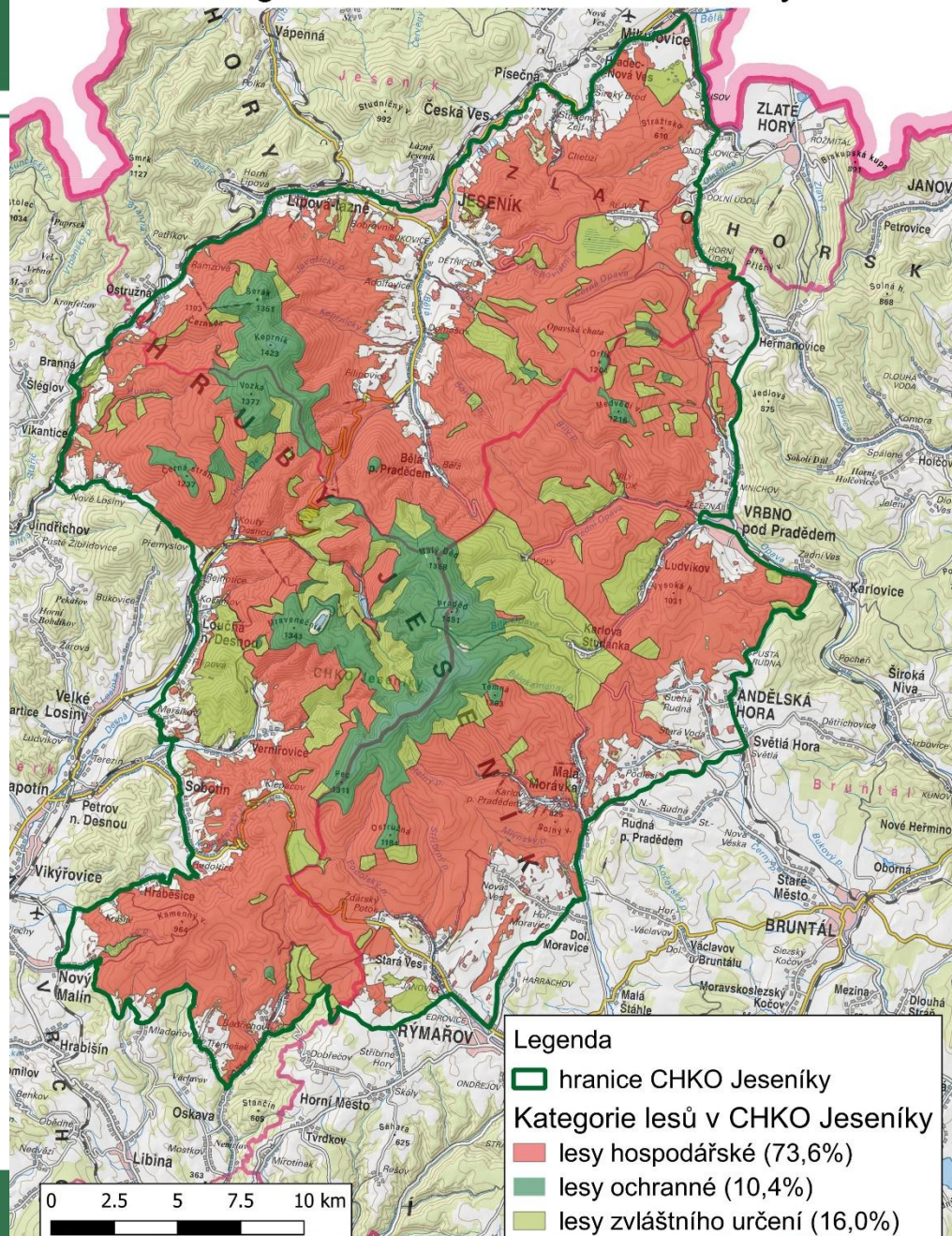




# VLASTNICKÉ VZTAHY



# Kategorizace lesů v CHKO Jeseníky





§ 1

## Účel zákona

Účelem zákona je za účasti příslušných krajů, obcí, vlastníků a správců pozemků přispět k udržení .....Přitom je nutno zohlednit hospodářské, sociální a kulturní potřeby obyvatel a regionální a místní poměry.

§ 26

Základní ochranné podmínky chráněných krajinných oblastí

(3) Na území **první a druhé zóny chráněné krajinné** oblasti je dále zakázáno

a) hospodařit na pozemcích mimo zastavěná území obcí způsobem vyžadujícím **intenzivní technologie**, zejména prostředky a činnosti, které mohou způsobit podstatné změny v biologické rozmanitosti, struktuře a funkci ekosystémů anebo nevratně poškozovat půdní povrch, používat biocidy, měnit vodní režim či provádět terénní úpravy značného rozsahu,

**ÚJMY**



## Postup asanace kůrovcem napadených porostů v CHKO a MZCHÚ

únor 2019

### Definování základních přístupů orgánů ochrany přírody

- 1. charakter porostů**, resp. přirozenost výskytu smrku na stanovišti
- 2. statut ochrany**
- 3. stav gradace** kůrovců v okolních (hospodářských) porostech



## HOSPODÁŘSKÝ LES x REZERVACE

- Pásma A, B, C (D, E)  
(zachovalost, biologická hodnota)
- Co je předmětem ochrany? Co je v PP?

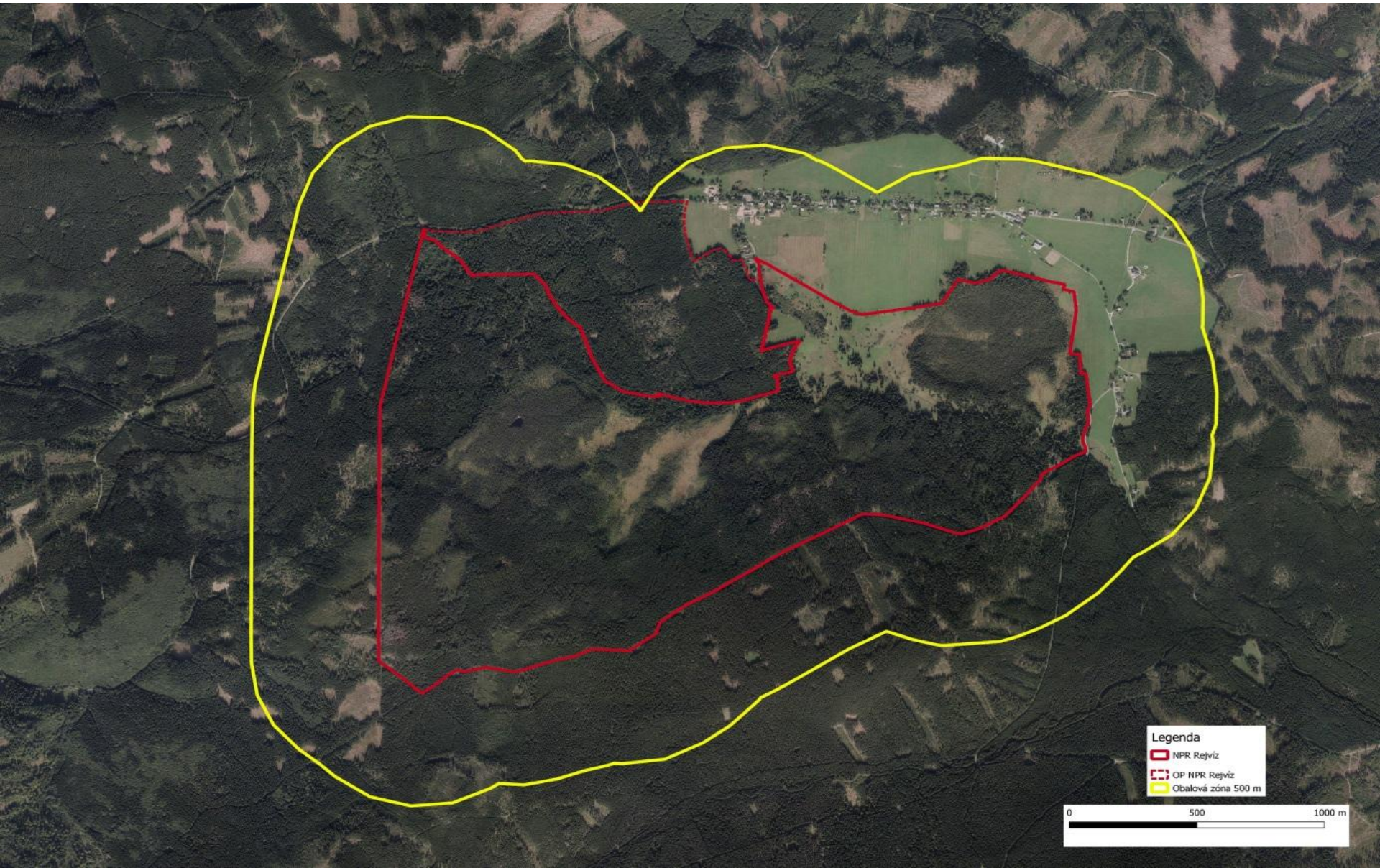
## ASANACE : DESTRUKTIVNÍ x NEDESTRUKTIVNÍ

### CHEMIE

**CÍL: ZPOMALIT plošný rozpad lesa  
a max. diferencovat (věk, druh)**

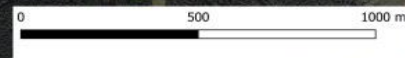


# NPR Rejvív



**Legenda**

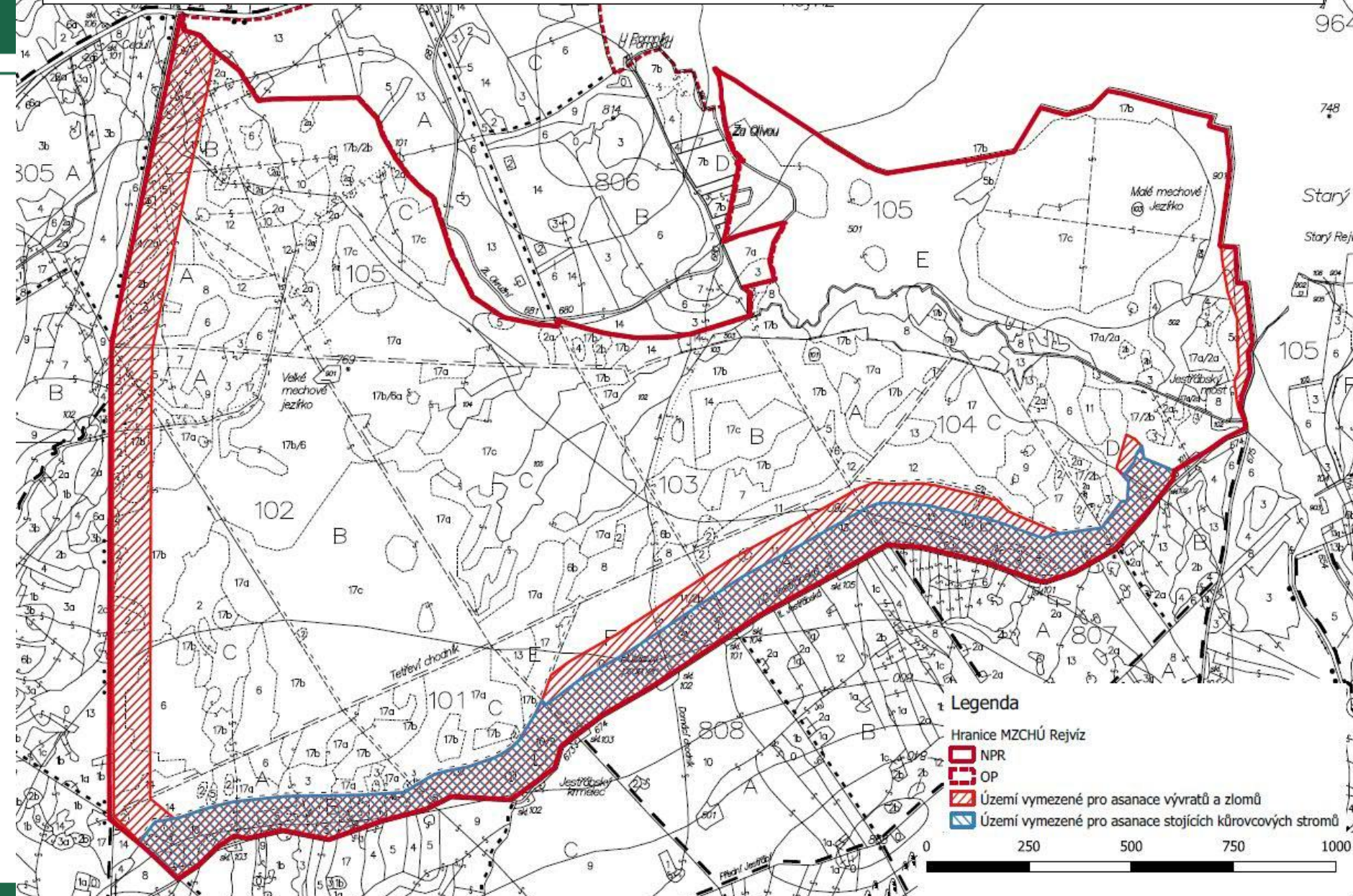
-  NPR Rejvíz
-  OP NPR Rejvíz
-  Obalová zóna 500 m





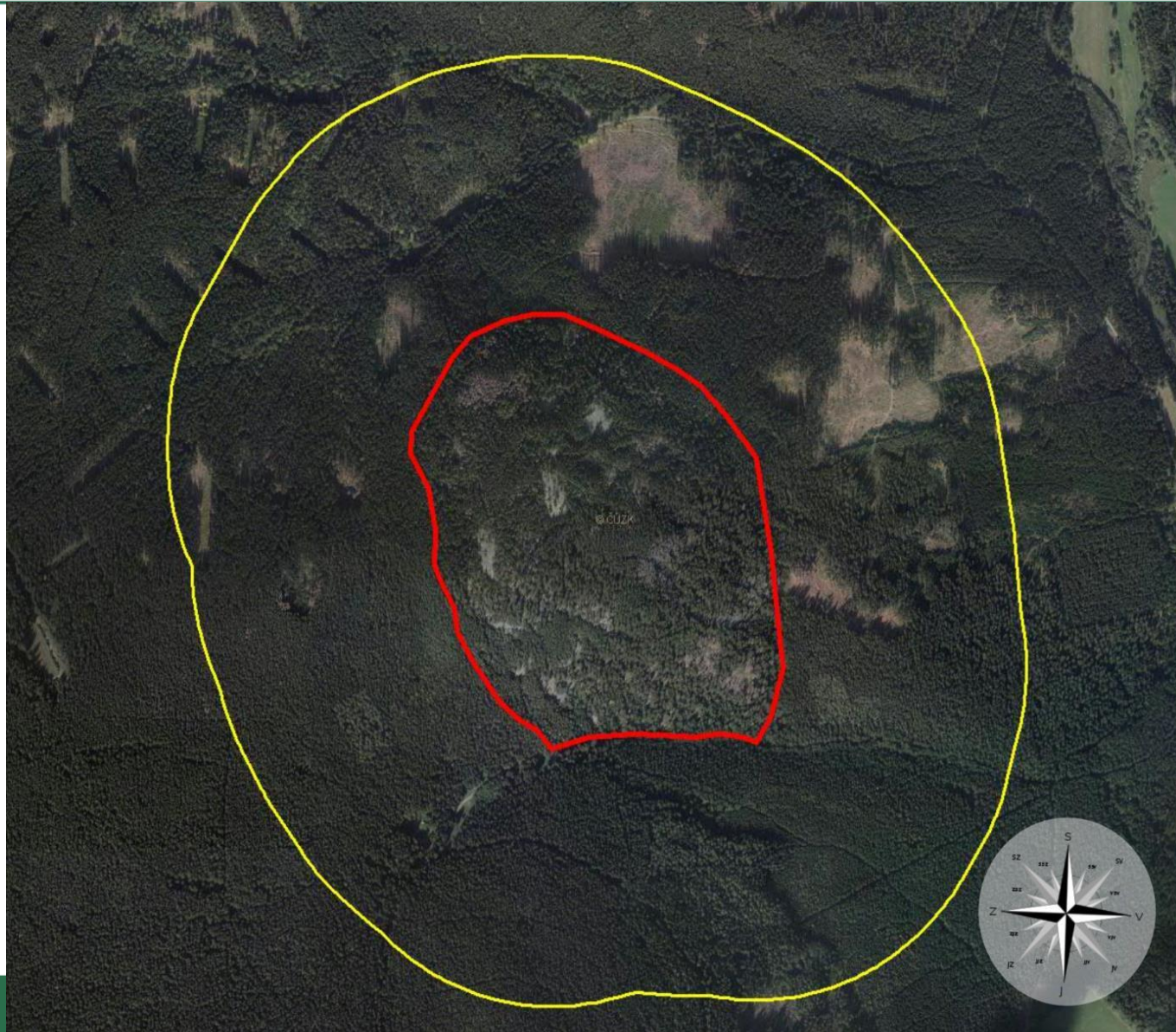




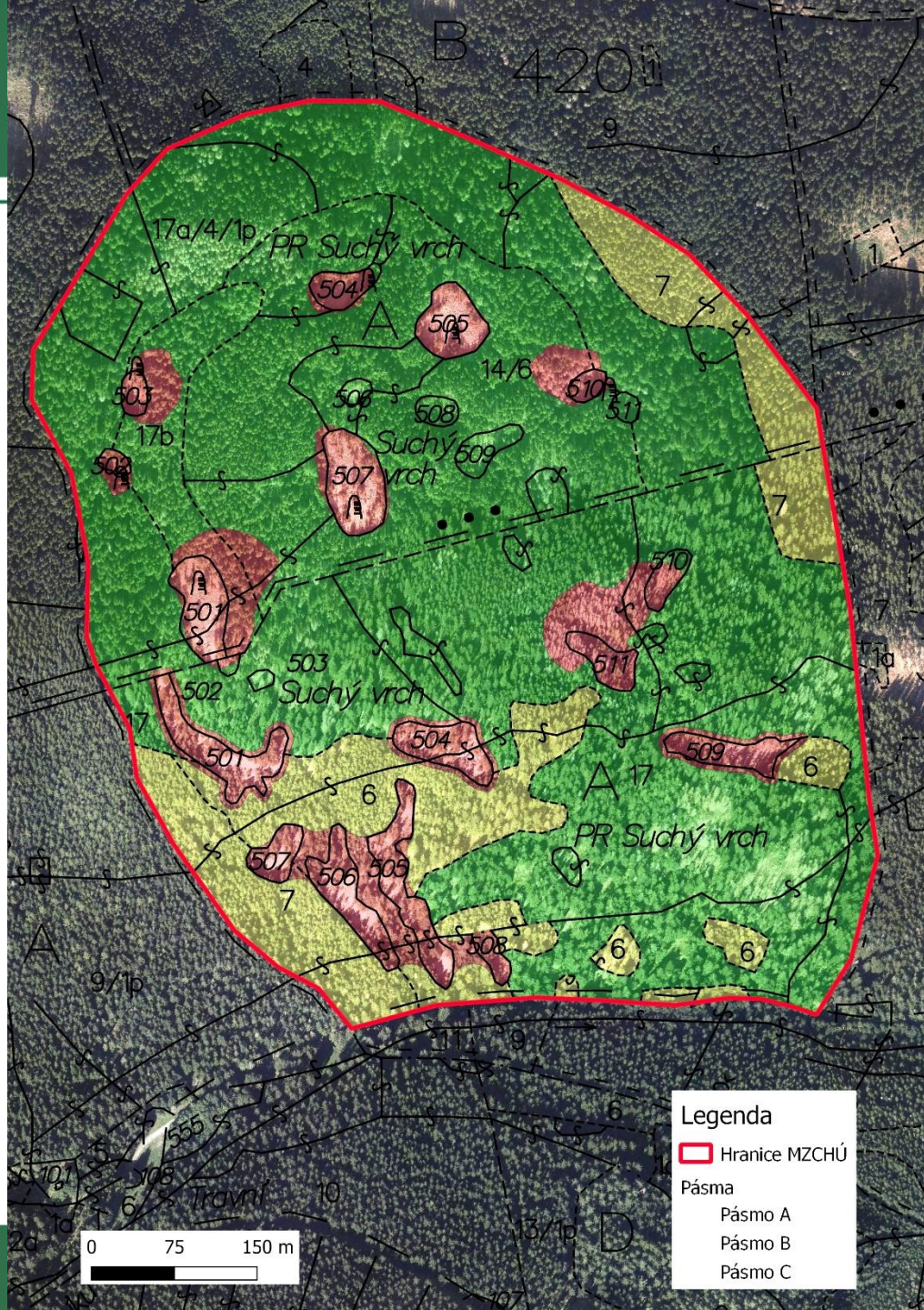




# PR Suchý vrch

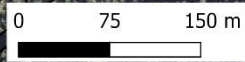






**Legenda**

-  Hranice MZCHÚ
- Pásma**
  -  Pásma A
  -  Pásma B
  -  Pásma C







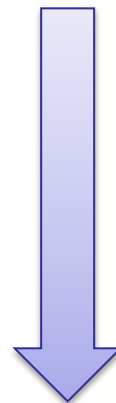
- **Společné téma ochrany přírody a lesních hospodářů**
- **Cíle OP a lesníků x cíle myslivců a lovců**
- Přesně definovaný problém
- Víme, co všechno způsobuje





**STÁT**

**NEZISKOVÝ SEKTOR  
EKOLOGOVÉ**

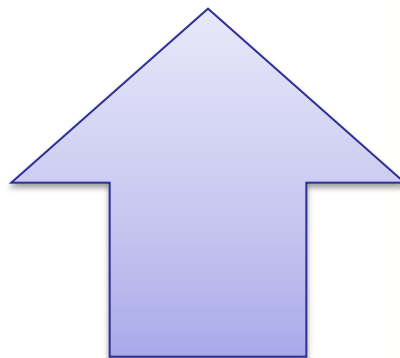


**OP**



**VEŘEJNOST  
MÉDIA**

**VLASTNÍCI**







- Kůrovec likviduje především stanovištně nevhodné, nestabilní a biologicky méně cenné lesní porosty – tzn. Nedochází k likvidaci předmětu ochrany
- Plošný rozpad kulturních smrčín = **ŠANCE** pro rychlejší návrat druhově bohatých lesních ekosystémů
- Řešení? **ZMĚNA** druhové, prostorové  
i věkové struktury lesa .....v čase
- **PŘÍLEŽITOST** i pro legislativní změny
- **ZÚROČENÍ** dosavadních výzkumů a studií / zkušeností





# Děkujeme za pozornost

Petr Šaj

Tomáš Růžička



AGENTURA OCHRANY  
PŘÍRODY A KRAJINY  
ČESKÉ REPUBLIKY

[www.nature.cz](http://www.nature.cz)

